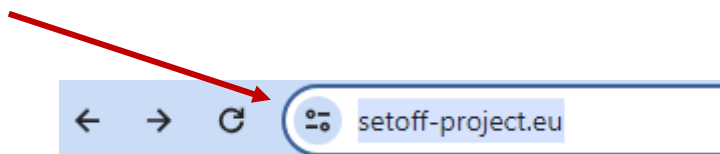


## Οδηγός παρακολούθησης εκπαιδευτικού υλικού SETOFF

- 1) Πληκτρολογήστε τη διεύθυνση <https://setoff-project.eu/>



- 2) Στο μέσο της αρχικής οθόνης που ανοίγει, πατήστε στο κίτρινο κουμπί «visit training area».



3) Στην επόμενη σελίδα, πατήστε το κουμπί «**Δημιουργήστε νέο λογαριασμό**»



Project "Smart Education and Training  
PrOgram For central and local government  
servants: Embrace vulnerability as our  
greatest strength and innovative tools For  
risk management" - SETOFF

2021-1-EL01-KA2220-VET-00003026

Όνομα χρήστη

Κωδικός πρόσβασης

Σύνδεση

Εισάξτε τον κωδικό σας;

ΣΥΝΔΕΘΕΙΤΕ ΧΡΗΣΙΜΟΠΟΙΩΝΤΑΣ ΤΟ  
ΛΟΓΑΡΙΑΣΜΟ ΣΑΣ ΣΤΟ:

SETOFF Login

ΕΙΝΑΙ Η ΠΡΩΤΗ ΣΑΣ ΦΟΡΑ ΕΔΩ;

Για πλήρη πρόσβαση σε αυτόν τον ιστότοπο, πρέπει πρώτα να δημιουργήσετε έναν λογαριασμό.


Δημιουργήστε νέο λογαριασμό

Ελληνικά (el) ▾

Ειδοποίηση για τα cookies


- 4) Στην επόμενη σελίδα, συμπληρώστε τα βασικά στοιχεία για τη δημιουργία του λογαριασμού σας και πατήστε το κουμπί «**Δημιουργία του λογαριασμού μου**» που βρίσκεται στο κάτω μέρος της σελίδας.

## ΝΕΟΣ ΛΟΓΑΡΙΑΣΜΟΣ


Όνομα χρήστη 

- Λείπει το όνομα χρήστη


Ο κωδικός πρόσβασης πρέπει να έχει τουλάχιστον 8 χαρακτήρες, τουλάχιστον 1 ψηφίο/-α, τουλάχιστον 1 πεζό/-ά γράμμα/-τα, τουλάχιστον 1 κεφαλαίο/-α γράμμα/-τα, τουλάχιστον 1 μη αλφαριθμητικό/-ούς χαρακτήρα/-ες όπως: ~, - ή #

Κωδικός πρόσβασης 


- Λείπει ο κωδικός πρόσβασης

Διεύθυνση ηλ. ταχυδρομείου 

- Λείπει η διεύθυνση ηλ. ταχυδρομείου

Διεύθυνση ηλ. ταχυδρομείου (ξανά) 

- Λείπει η διεύθυνση ηλ. ταχυδρομείου

Μικρό/Βαπτιστικό όνομα 

- Λείπει το όνομα

Επίθετο 

- Λείπει το επίθετο

Πόλη/χωριό

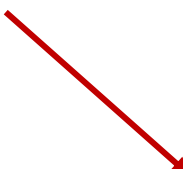
Χώρα

### OTHER FIELDS

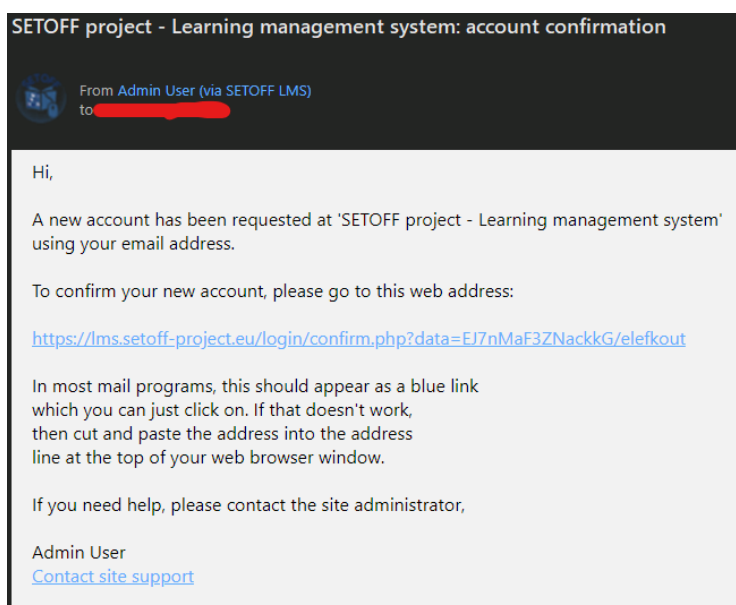
For your First name and Last name use the Latin alphabet, like in the passport!

**Δημιουργία του λογαριασμού μου**

Άκυρο



- 5) Μέσα στα επόμενα λεπτά, θα λάβετε email με θέμα «**SETOFF project – Learning management system: επιβεβαίωση λογαριασμού**». Πατώντας το σύνδεσμο ενεργοποίησης που θα περιλαμβάνεται στο email, θα ανακατευθυνθείτε εκ νέου στην ιστοσελίδα του SETOFF και από εκεί πατώντας το κουμπί «**Συνέχεια**» θα οδηγηθείτε στη σελίδα των μαθημάτων.



- 6) Στο μέσο περίπου της σελίδας που ανοίγει, θα βρείτε τις κατηγορίες μαθημάτων.



Από τις διαθέσιμες κατηγορίες, επιλέγετε αυτή που αναγράφει «**Courses in Greek language**».

**Courses in Greek language (13)**

7) Στην επόμενη σελίδα θα εμφανιστούν οι 13 Θεματικές Ενότητες του εκπαιδευτικού υλικού.

[M1 - ΕΙΣΑΓΩΓΗ ΣΤΟΝ ΚΙΝΔΥΝΟ](#) 

[M2 - ΔΙΑΔΙΚΑΣΙΑ ΔΙΑΧΕΙΡΙΣΗΣ ΚΙΝΔΥΝΟΥ](#) 

[M3 - ΑΝΤΙΛΗΨΗ ΚΙΝΔΥΝΟΥ](#) 

[M4 - ΕΠΙΚΟΙΝΩΝΙΑ ΚΙΝΔΥΝΟΥ](#)

[M5 - ΒΙΟΜΗΧΑΝΙΚΑ ΑΤΥΧΗΜΑΤΑ](#)

[M6 - ΚΑΙΡΙΚΑ ΦΑΙΝΟΜΕΝΑ](#) 

[M7 - ΠΛΗΜΜΥΡΕΣ](#)

[M8 - ΠΥΡΚΑΓΙΑ](#) 

[M9 - ΑΣΦΑΛΕΙΑ \(SECURITY\)](#) 

[M10 - ΣΕΙΣΜΟΙ - ΗΦΑΙΣΤΕΙΑ](#)

[M11 - ΕΠΙΔΗΜΙΕΣ](#) 

[M12 - ΥΓΕΙΑ ΚΑΙ ΑΣΦΑΛΕΙΑ ΣΤΗΝ ΕΡΓΑΣΙΑ ΓΙΑ ΤΟΥΣ ΕΡΓΑΖΟΜΕΝΟΥΣ ΣΤΙΣ ΥΠΗΡΕΣΙΕΣ ΕΚΤΑΚΤΗΣ ΑΝΑΓΚΗΣ](#)

[M13 - ΠΡΩΤΕΣ ΒΟΗΘΕΙΕΣ](#) 

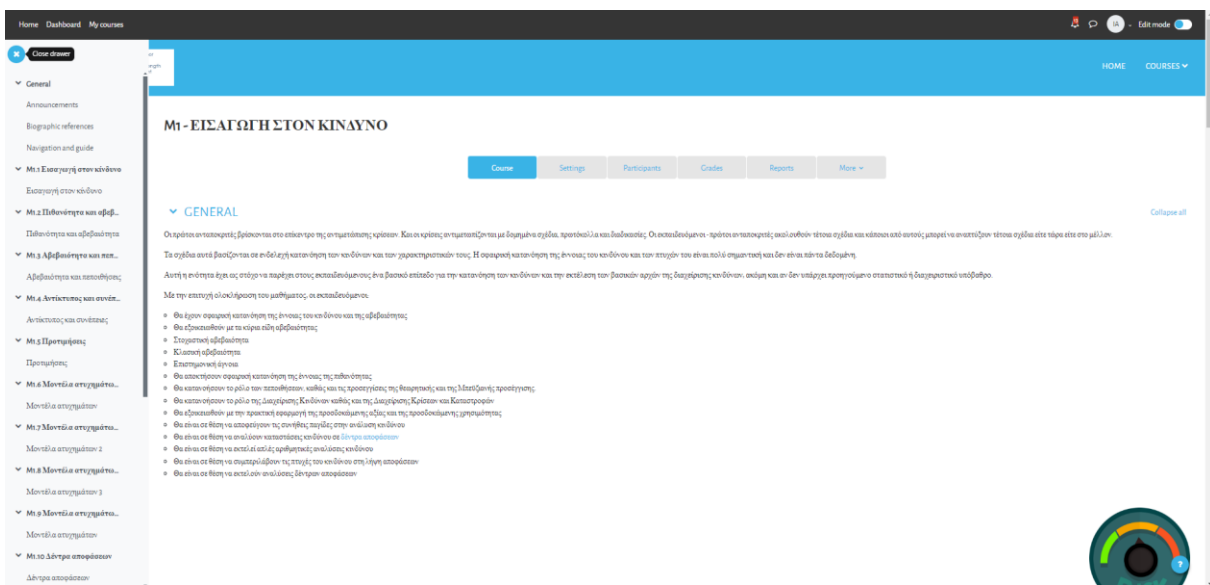
8) Η θεματική ενότητα «**M1 – Εισαγωγή στον κίνδυνο**» αποτελεί τη μοναδική ενότητα που είναι προαπαιτούμενη, ώστε να μπορέσετε να συνεχίσετε στις επόμενες. Πρέπει να πατήσετε στο 1<sup>ο</sup> μάθημα (M1.1 Εισαγωγή στον κίνδυνο), ώστε να πραγματοποιήσετε την εγγραφή σας σε αυτό.

[M1 - ΕΙΣΑΓΩΓΗ ΣΤΟΝ ΚΙΝΔΥΝΟ](#) 

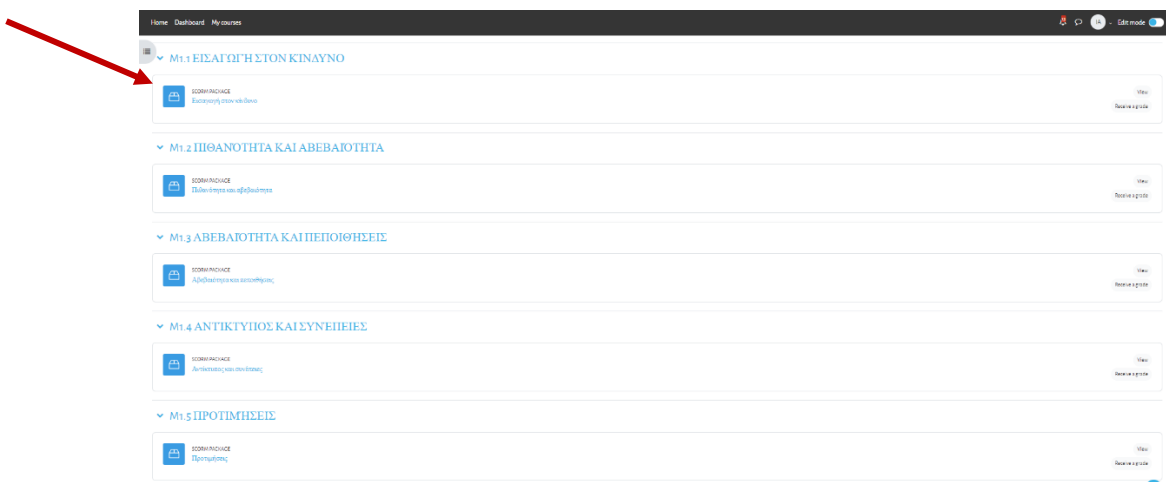
9) Στην επόμενη σελίδα θα σας ζητηθεί να συμπληρώσετε ένα κλειδί (key), το οποίο αναγράφεται ακριβώς αριστερά από το πεδίο αυτό. Συμπληρώνετε το πεδίο και πατάτε το κουμπί «Enrol me» ακριβώς από κάτω.



10) Στη συνέχεια, μπορείτε να ξεκινήσετε να παρακολουθείτε τα μαθήματά σας, είτε πατώντας το πρώτο από αυτά στην αριστερή στήλη...



...είτε επιλέγοντας το ίδιο μάθημα από την κεντρική σελίδα στην οποία βρίσκεστε.



- 11) Και οι 2 επιλογές σας οδηγούν στην επόμενη σελίδα, όπου πατώντας το κουμπί «Enter» μπορείτε να ξεκινήσετε την προβολή σας.

M1 - ΕΙΣΑΓΩΓΗ ΣΤΟΝ ΚΙΝΔΥΝΟ / Εισαγωγή στον κίνδυνο

SCORM PACKAGE  
**ΕΙΣΑΓΩΓΗ ΣΤΟΝ ΚΙΝΔΥΝΟ**

✓ Done: View To do: Receive a grade

Preview **Enter**

Number of attempts allowed: Unlimited  
Number of attempts you have made: 1  
Grade for attempt 1: 0%  
Grading method: Highest attempt  
Grade reported: 0%

- 12) Η εκφώνηση του μαθήματος θα ξεκινήσει να παίζει αυτόματα από την πρώτη διαφάνεια.



Όλες οι θεματικές ενότητες περιλαμβάνουν σύντομες ερωτήσεις αξιολόγησης, τις οποίες μπορείτε να απαντήσετε μετά την παρακολούθηση των ενοτήτων και να λάβετε **αυτοματοποιημένα** τη σχετική πιστοποίηση.

Καλή παρακολούθηση!